

## Space Bomonti Çağdaş Sanat Müzesi

ALİ CAN GÜL

Proje alanındaki yapılar, Bomonti Bira Fabrikasına ek bina olarak ambar ve depolama ofisi için kullanılmak üzere 5 blok olarak yapılmış alanda Bomonti Arkası Sokak ile Biraşane Sokak kesişiminde bulunur. Projenin çıkış noktası "parazit yapı" kavramına dayanmaktadır. Proje çalışma alanının belirlenmesi ile bu kavram yeniden işlevlendirmeye dönüştürülmüştür. İstanbul içerisinde bir sanat yapısı olarak bir çekim alanı oluşturmak istenmiştir. Kentel mekana nüfuz ederek kullanılmayan yatay/düşey düzlemleri, boşlukları kullanılır hale getirmek; mevcut yapının kaynaklarından yararlanmak öncelikli hedefler olarak belirlenmiştir. Kavramsal mekan kararları, mevcut yapının karakteristik öğelerini kullanarak yeni bir tasarım oluşturulmuştur. Yapı kendi içerisinde iki ana hacimden oluşmaktadır. Cephedeki boşluklar hareketler projenin temel tasarımını belirlemiştir. Bu tasarım, yapı boşluklarını değerlendirmek ve mekan içerisinde mekan oluşturulmak ve için kullanılmıştır. Bütün tasarım geometrik formlara dayalı şekilde oluşturulmuş ve birbiriyle olan ilişki ve bağlantıları bu formlar üzerinden kurulmuştur. Mekandaki kat kavramı alışılmadık şekilde dışarıya taşınarak var olan yapı kabuk olarak değerlendirilip mekan içerisinde ana bir kütle birbirinden koparılarak bu diğer tüm alanlar bu kütle ile bağlantıdadır. Yapıda kullanılan tasarım ve malzemelerin tümü cadde, çevre bağlamını sağlayabilmek ve Biraşane Sokak üzerindeki insanların iç mekânı algılayabilmesi ve kendine çekmesi için belirlenmiş tasarım kararlarıdır.



The structures are located at the intersection of Bomonti Arkası Sokak and Biraşane Sokak (shown with a red square) in the project area built as 5 blocks to be used as a warehouse and storage office as an annex to the Bomonti Brewery. The inspiration of the project comes from the concept of parasitic structure. After determination of the project working area, this concept has been transformed into re-functioning for given structures. Main purpose of the project is to create an attraction area as an art structure in Istanbul. Making the unused horizontal / vertical planes and spaces usable and making the most effective use of the resources of the existing structure are determined as priority targets by penetrating the urban space. Conceptual space design decisions are used to create a new design decision by using the characteristic elements of the existing building. The structure consists of two main parts. The gaps in the facade determined the basic design of the project. This design approach has been used to evaluate building gaps and to create extra volume within spaces. The existing structure has been used as a shell by using the concept of the floor in the place unconventional. A main mass of the space is detached from each other and a new perspective applied to provide connection between detached spaces. The design approach and materials used in the building are all specially selected to strengthen the relationship between the structure and the environment.



## Yedikule Havagazi Kültür Merkezi

ALİ CAN GÜL



### 1) Proje Konusunun Seçilmesi:

Kültür Merkezi; Çalışma konusu seçiminde "konut, çalışma çevreleri, satış çevreleri, büfe-kafe, sosyal kültür tesisleri, eğitim tesisleri, turizm tesisleri, sağlık yapıları, spor yapıları, fuar yapıları" başlıklarından sosyal kültür tesisleri seçilmiştir. Alt başlık olarak kültür sanat merkezi konusu üzerinden çalışmaya başlanmıştır. Kültür merkezi işlevleri ve şemaları incelenerek ihtiyaç listesi ana başlıkları belirlenmiştir.

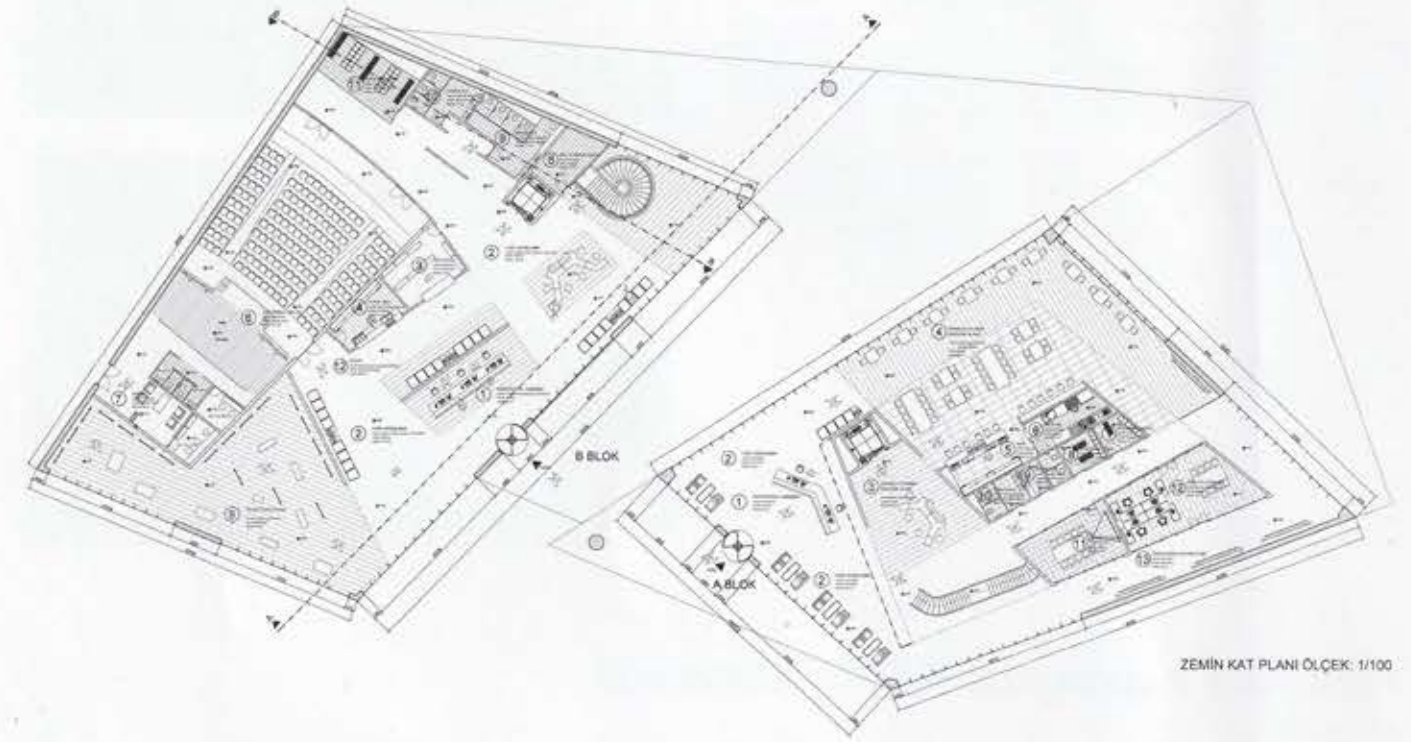
### 2) Proje Alanı Belirlenmesi

Proje alanı seçilirken dikkat edilen hususlar kentteki sosyal ve kültürel faaliyetlere faydalı olacak tarihi alanlar veya yapıların bulunduğu alanlar seçilmesi fikri ile yola çıkmıştır. Bu alanları hepsi endüstriyel binalar ve kentlilerin uzaklaştığı ilgilensiz fakat bir o kadar değerli alanlardır. Yapı arazi seçiminde gözden geçirilen alanlar şunlardır:

- 1) Kibritthane Binası / Küçükçekmece
- 2) Yedikule Gazhane Binası / Zeytinburnu
- 3) Galata Terşane Taş Kızak / Kasımpaşa

Bu 3 seçenekten Yedikule Gazhane Binası yapı arazi olarak seçilmiştir.

Birçok farklı işlevler için kullanılmış alan, sosyal ve kültürel bir tesis için tarih ve modern zamanın bağlantısını kurmayı hedeflemekte ve kent sakinlerine bu alanı bir kültürel sosyal ve sanatsal çekim noktası haline getirmeyi amaçlamaktadır.



ZEMİN KAT PLANI ÖLÇEK: 1/100

### 3) Proje Konsepti:

Tasarımın çıkış noktasında kütle ve çevre bağlamı mevcut yapıların konstrüksiyon sistem detaylarına göndermeler ve tekrarlamalar düşünülmüştür. Yapı formu çevresel öğelerden, arazi yapısından yola çıkılarak oluşturulmuştur. 3 kütle olarak tasarlanmıştır. İki ara koridor ve yapılar girift formlar ve çapraz kesimlerle iç ve dış mekanda hem formu hem de işleyişi belirler. 1. Bina, kütlede genel yönetim, danışma, restoran-kafe, kütüphane, workshop ve toplantı alanlarını barındırır. 2. Bina kütlede ise çok amaçlı salon, sergi alanı (kısa süreli), yönetim birimlerini kapsamaktadır. Yapı formu olarak çeşitli denemeler ile vaziyet planı ve çevresel akslardan referanslar alınarak noktadan çizgiye tasarım temelleri aranmıştır. Vaziyet planında binanın yerleşimi üçgen bir ana kütlede çıkarak kütle parçalayarak ve çevresel yapıyı aksları olarak form kütle denemeleri yapılmıştır. 3 farklı kütle ve koridorlar ile orta nokta gazhane külesini saran girift bir yapı yapılmıştır.

A blokta 1.kat yapı külesinin içinde mekan içinde mekan oluşturma fikri ile yola çıkılmıştır. Dış kütlede yapılan çapraz aks tasarım fikri iç mekanda da aynı tasarım kararı ile yapılmıştır. Yapı formları ve işlevler tasarım kararlarına riayet edilerek alınmış ve uygulanmıştır. Cephelede brüt beton, spider cephe uygulaması tercih edilmiştir. Her iki kütlede bağımsız olarak tasarlanma kararı yapıların işleyişi ve tasarım kararı olarak alınmıştır.

### Project Topic: Cultural Center

Social cultural facilities have been selected among the topics of residence, working environments, sales circles, buffet-cafe, social cultural facilities, educational facilities, tourism facilities, health buildings, sports buildings, fair buildings for the project. As a branch of the subject, it has been started to work on the project of culture and arts center. By examining the functions and schemes of the cultural center, the project outline was determined as main headings.

### Project Area

When I was choosing the project area, one of the most important points was the selection of historical sites or areas where structures that can contribute to social and cultural activities of the city. All of the areas mentioned below contain industrial structures; are far from the city, where people lose interest but have a huge potential for the city.

The areas reviewed in the construction site selection are as follows:

- 1) Kibritthane Binası / Küçükçekmece
- 2) Yedikule Gazhane Binası / Zeytinburnu
- 3) Galata Terşane Taş Kızak / Kasımpaşa

From these three options, Yedikule Gazhane Binası was selected as the construction site. The selected area belongs to the İETT organization of the Municipality.

of Istanbul and is used by the scrapyard, environmental landscape directorate and street animals' units of the municipality.

### Project Concept

The structure form was created on the basis of environmental elements and land characteristics. It is designed as three main masses. Two intermediate corridors and the other structures determine both form and functioning in interior and exterior spaces with intricate forms and cross intersections. It was designed to include general management, information, restaurant-cafe, library, workshop and meeting area units in the first building while second building contains the multipurpose hall includes the exhibition units (short term) and management units. Point-to-line design principles were applied by taking references from the site plan and peripheral axes with various trials as a building form. An intricate structure surrounding the gashouse was created by three different masses and corridors. Although connection bridges trials are made on the masses, it has been preferred to separate interior and exterior spaces as a design decision. The roofs were built with an inclination upside down in each building mass. For the first-floor design in block A, it was started with the idea of creating a space within the space. The cross-axle design idea made in the outer mass was applied with the same design decision in the interior.